

Progetto per un nuovo turismo dell'accessibilità sostenibile nei comuni di Traversella, Valchiusa, Val di Chy e Vidracco. Intervento: asse B - attrezzatura circuiti di fruizione turistica accessibile; azione B.3 - comune di Valchiusa: lago di Meugliano.

Categorie:

B.3.1a (realizzazione di un sentiero inclusivo e sensoriale)

B.3.1b (demolizione di fabbricato e nuova tettoia informativa)

B.3.1c (demolizione e ricostruzione servizi igienici accessibili)

CUP: G12H23000810005

PROGETTO ESECUTIVO

C2

Progetto strutture. Terrazza

Giugno 2025

PROGETTO

arch. Danilo Marco

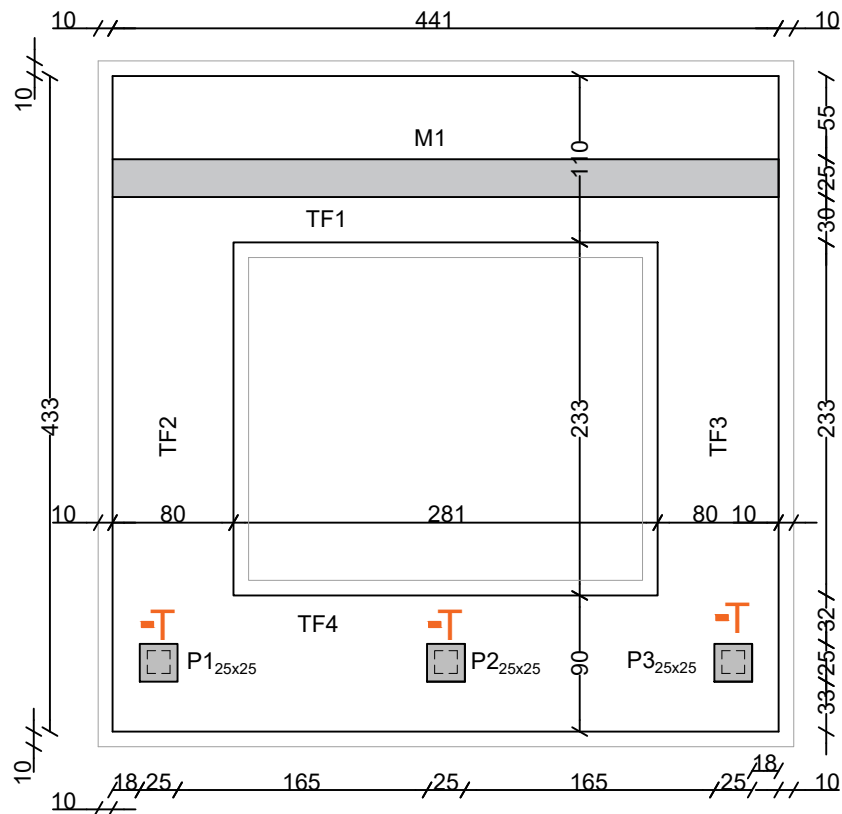
via Conte Francesetti 23, Loranze (TO)

tel. 349 5351924

posta elettronica: danilo@danilomarco.it

PEC: danilogiuseppe.marco@archiworldpec.it

PIANTA

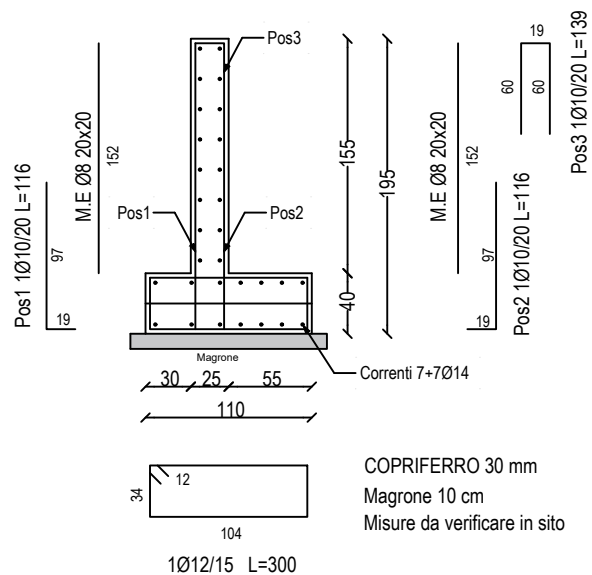


Ancoraggio pilastri:

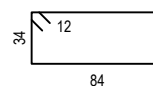
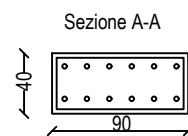
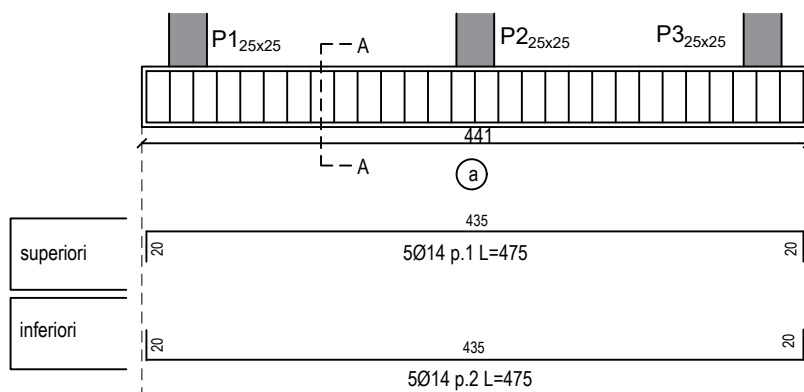


portapilastro a "T" tipo Rothoblaas F70100 base 10x10 mm
 fissaggio legno: 6 spinotti autoforanti SBD Ø 7,5x95 mm
 fissaggio a terra: 4 barre filettate M8x150 con resina chimica Classe 8.8

M1-TF1_(110x40)



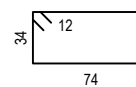
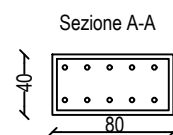
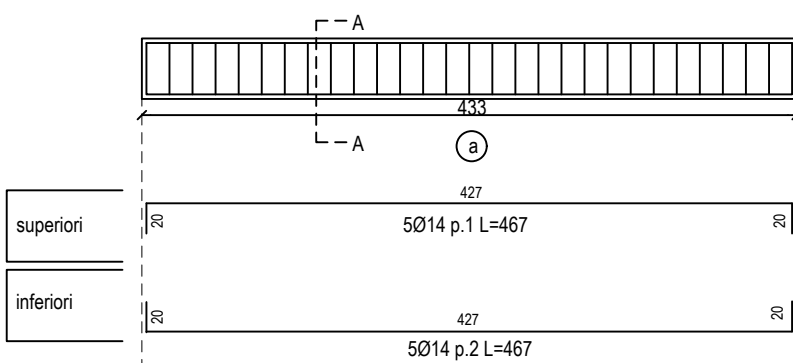
TF4_(90x40)



1Ø12/15 L=260

COPRIFERRO 30 mm!
Magrone 10 cm
Misure da verificare in sito!

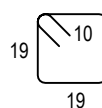
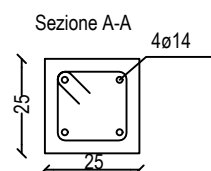
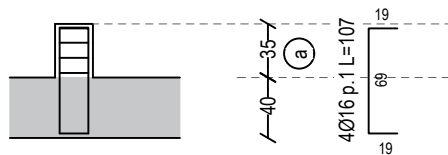
TF2-TF3_(80x40)



1Ø12/15 L=240

COPRIFERRO 30 mm!
Magrone 10 cm
Misure da verificare in sito!

P1-P2-P3_(25x25)



Ø8/15 L=96

COPRIFERRO 30 mm
Misure da verificare in sito

ANCORAGGIO CONTROVENTO

